

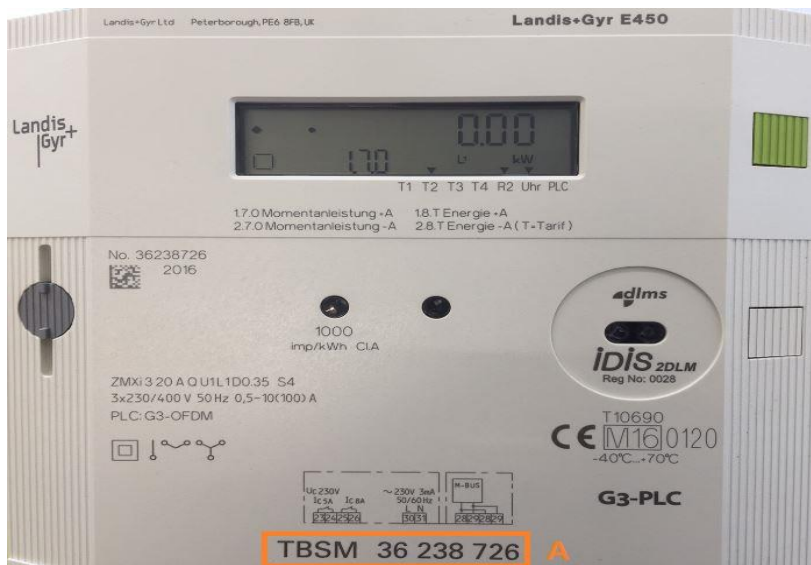
## Technische Betriebe

Gemeindeverwaltung  
Hauptstrasse 117  
9430 St. Margrethen  
Tel. 071 747 56 65  
techn.betriebe@stmargrethen.ch



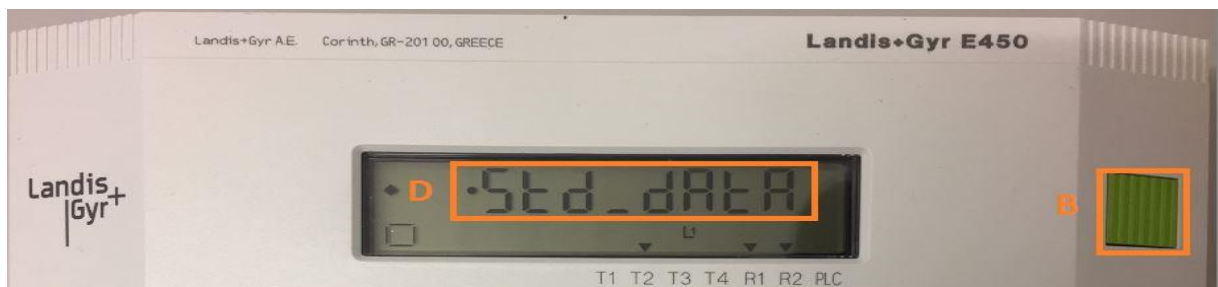
## Ableseung Stromzähler E450

### 1. Zählernummer ablesen

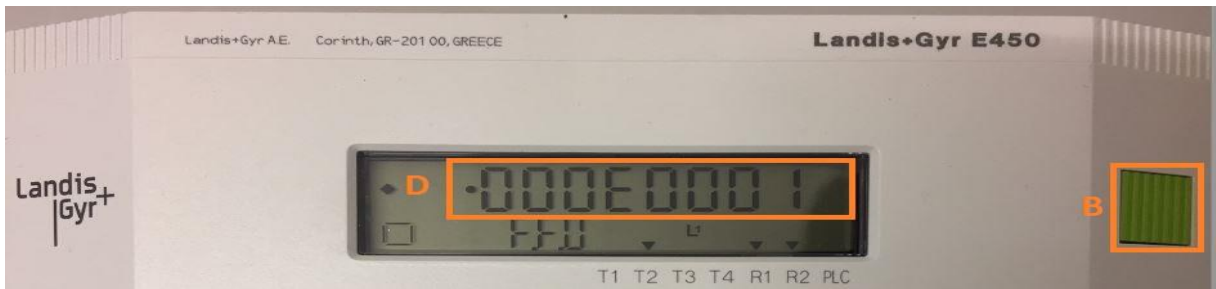


Die Zählernummer finden Sie im gelb umrahmen Bereich A.

### 2. Wechsel in den Ablesemodus

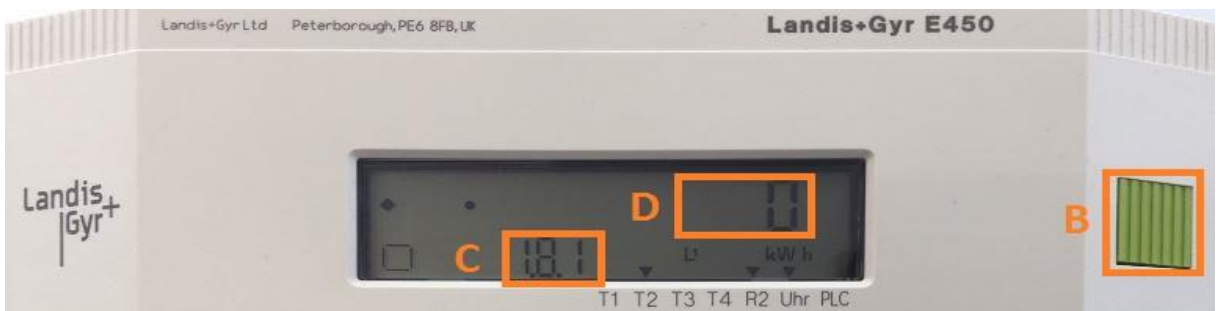


Mittels der grünen Taste (B) so viele Male, bis auf der Anzeige (D) «Std\_dAtA» erscheint. Anschliessend drücken Sie die grünen Taste (B) drei Sekunden, bis auf der Anzeige (D) «Std\_dAtA» wieder verschwindet.



Nun erscheint auf der Anzeige (D) eine Zahl, welche mit 000 ... beginnt. Sie befinden sich jetzt im Ablesemodus.

### 3. Hochtarif ablesen



Drücken Sie die grüne Taste (B) so viele Male, bis auf der Anzeige (C) «1.8.1» erscheint. Die Nummer 1.8.1 steht für den Hochtarif. Lesen Sie den Stand (D) ab und notieren Sie ihn zusammen mit dem Ablesedatum.

### 4. Niedertarif ablesen



Drücken Sie die grüne Taste (B) so viele Male, bis auf der Anzeige (C) «1.8.2» erscheint. Die Nummer 1.8.2 steht für den Niedertarif. Lesen Sie den Stand (D) ab und notieren Sie ihn zusammen mit dem Ablesedatum.

### 5. Übermittlung der Tarife

Die abgelesenen Tarife können Sie den Technischen Betrieben elektronisch mittels Formular im Online-Schalter übermitteln.